

一般団体1部	男女群島	バドホリA	バドホリC	バドホリD	発表会	勝 敗	順位
男 女 群 島		○ 2-1 G 5-4 P 108-123	× 1-2 G 2-4 P 81-80	× 0-3 G 2-6 P 87-114	○ 3-0 G 6-0 P 99-77	M 6-6 G 15-14 P 375-394	3
バドホリA	× 1-2 G 4-5 P 123-108		× 1-2 G 2-5 P 68-97	× 1-2 G 3-5 P 94-107	○ 3-0 G 6-1 P 105-75	M 6-6 G 15-17 P 390-387	4
バドホリC	○ 2-1 G 4-2 P 80-81	○ 2-1 G 5-2 P 97-68		× 0-3 G 0-6 P 59-90	○ 3-0 G 6-0 P 92-69	M 7-5 G 16-10 P 328-308	2
バドホリD	○ 3-0 G 6-2 P 114-87	○ 2-1 G 5-3 P 107-94	○ 3-0 G 6-0 P 90-59		○ 3-0 G 6-1 P 98-72	M 11-1 G 23-6 P 409-312	1
発 表 会	× 0-3 G 0-6 P 77-99	× 0-3 G 1-6 P 75-105	× 0-3 G 0-6 P 69-92	× 0-3 G 1-6 P 72-98		M 0-12 G 2-24 P 293-394	5

一般団体2部 A ブ ロ ッ ク	T W D	はねつきフレンズ	大府西中学校	勝 敗	順位
T W D		○ 2-1 G 4-3 P 91-88	○ 2-1 G 5-2 P 95-73	M 4-2 G 9-5 P 186-161	1
はねつきフレンズ	× 1-2 G 3-4 P 88-91		○ 3-0 G 6-0 P 90-68	M 4-2 G 9-4 P 178-159	2
大府西中学校	× 1-2 G 2-5 P 73-95	× 0-3 G 0-6 P 68-90		M 1-5 G 2-11 P 141-185	3

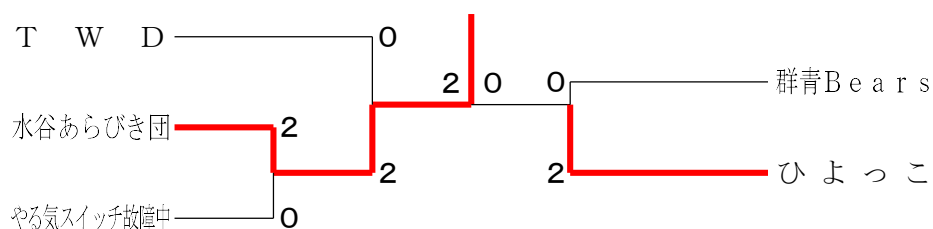
一般団体2部 B ブ ロ ッ ク	U N O	水谷あらびき団	B e	勝 敗	順位
U N O		× 0-3 G 1-6 P 72-104	× 0-3 G 1-6 P 77-100	M 0-6 G 2-12 P 149-204	3
水谷あらびき団	○ 3-0 G 6-1 P 104-72		○ 2-1 G 5-2 P 96-77	M 5-1 G 11-3 P 200-149	1
Be StrongジュニアA	○ 3-0 G 6-1 P 100-77	× 1-2 G 2-5 P 77-96		M 4-2 G 8-6 P 177-173	2

一般団体2部 C ブ ロ ッ ク	c a f f ' e	やる気スイッチ故障中	水曜バド	勝 敗	順位
c a f f ' e e l l a t t e		× 1-2 G 2-4 P 69-85	○ 3-0 G 6-2 P 111-90	M 4-2 G 8-6 P 180-175	2
やる気スイッチ故障中	○ 2-1 G 4-2 P 85-69		○ 3-0 G 6-2 P 111-84	M 5-1 G 10-4 P 196-153	1
水 曜 バ ド	× 0-3 G 2-6 P 90-111	× 0-3 G 2-6 P 84-111		M 0-6 G 4-12 P 174-222	3

一般団体 2 部 D ブ ロ ッ ク	群青Bears	わんにゃんバドミントン	わだみ後援会	勝 敗	順位
群青Bears		○ 3 - 0 G 6-2 P 116-93	○ 2 - 1 G 4-3 P 96-88	M 5-1 G 10-5 P 212-181	1
わんにゃんバドミントン	× 0 - 3 G 2-6 P 93-116		× 1 - 2 G 2-5 P 77-103	M 1-5 G 4-11 P 170-219	3
わだみ後援会	× 1 - 2 G 3-4 P 88-96	○ 2 - 1 G 5-2 P 103-77		M 3-3 G 8-6 P 191-173	2

一般団体 2 部 E ブ ロ ッ ク	BADRUG	ひよっこ	バドホリB	勝 敗	順位
BADRUG		× 0 - 3 G 0-6 P 66-92	× 0 - 3 G 0-6 P 67-90	M 0-6 G 0-12 P 133-182	3
ひよっこ	○ 3 - 0 G 6-0 P 92-66		○ 2 - 1 G 5-3 P 111-94	M 5-1 G 11-3 P 203-160	1
バドホリB	○ 3 - 0 G 6-0 P 90-67	× 1 - 2 G 3-5 P 94-111		M 4-2 G 9-5 P 184-178	2

一般団体 2 部 決勝トーナメント

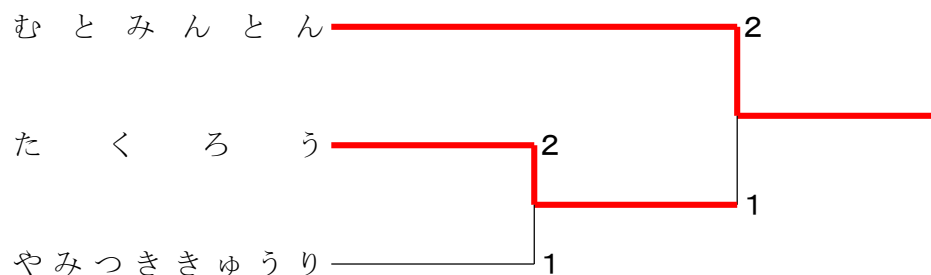


一般団体3部 Aブロック	U	P	北山日曜	ベシックス	むとみんとん	勝敗	順位
UP SET			○ 2-1 G 4-2 P 80-65	○ 2-1 G 4-2 P 75-67	× 0-3 G 1-6 P 59-99	M 4-5 G 9-10 P 214-231	2
北山日曜	× 1-2 G 2-4 P 65-80			○ 3-0 G 6-2 P 116-91	× 0-3 G 0-6 P 45-90	M 4-5 G 8-12 P 226-261	3
ベシックス	× 1-2 G 2-4 P 67-75	× 0-3 G 2-6 P 91-116			× 0-3 G 1-6 P 51-101	M 1-8 G 5-16 P 209-292	4
むとみんとん	○ 3-0 G 6-1 P 99-59	○ 3-0 G 6-0 P 90-45	○ 3-0 G 6-1 P 101-51			M 9-0 G 18-2 P 290-155	1

一般団体3部 Bブロック	たくらう	わいわいバド	大府ファミリー	B e	勝敗	順位
たくらう		○ 2-1 G 5-2 P 92-62	○ 2-1 G 4-2 P 84-68	○ 2-1 G 5-4 P 137-129	M 6-3 G 14-8 P 313-259	1
わいわいバド	× 1-2 G 2-5 P 62-92		× 1-2 G 2-4 P 82-80	× 1-2 G 3-4 P 79-96	M 3-6 G 7-13 P 223-268	4
大府ファミリー	× 1-2 G 2-4 P 68-84	○ 2-1 G 4-2 P 80-82		○ 3-0 G 6-1 P 107-81	M 6-3 G 12-7 P 255-247	2
Be StrongジュニアB	× 1-2 G 4-5 P 129-137	○ 2-1 G 4-3 P 96-79	× 0-3 G 1-6 P 81-107		M 3-6 G 9-14 P 306-323	3

一般団体3部 Cブロック	ひまわり	とみいず	やみつききゅうり	勝敗	順位
ひまわり		○ 3-0 G 6-2 P 110-97	× 1-2 G 4-4 P 108-101	M 4-2 G 10-6 P 218-198	2
とみいず	× 0-3 G 2-6 P 97-110		× 1-2 G 2-5 P 81-95	M 1-5 G 4-11 P 178-205	3
やみつききゅうり	○ 2-1 G 4-4 P 101-108	○ 2-1 G 5-2 P 95-81		M 4-2 G 9-6 P 196-189	1

一般団体3部 決勝トーナメント



6 年以下男子ダブルス A ブ ロ ッ ク	浅 田 鈴 置	芦 塚 田 島	工 藤 中 村	勝 敗	順 位
浅 田 直 志 (くすの木) 鈴 置 啓 人		○ 15-10 15- 5	○ 15- 8 15-10	M 2-0 G 4-0 P 60-33	1
芦 塚 凌 空 (石ヶ瀬) 田 島 琉 生	× 10-15 5-15		× 9-15 10-15	M 0-2 G 0-4 P 34-60	3
工 藤 充 剛 (石ヶ瀬) 中 村 眞 大	× 8-15 10-15	○ 15- 9 15-10		M 1-1 G 2-2 P 48-49	2

6 年以下男子ダブルス B ブ ロ ッ ク	伊 藤 森	竹 内 森 本	米 濱 野 口	山 口 山 谷	勝 敗	順 位
伊 藤 万 紘 (石ヶ瀬) 森 啓 悟		○ 15-10 15- 8	○ 15- 5 15- 3	○ 15- 3 15- 2	M 3-0 G 6-0 P 90-31	1
竹 内 凱 俐 (くすの木) 森 本 悠 希	× 10-15 8-15		○ 15- 5 15- 5	○ 15- 4 15- 4	M 2-1 G 4-2 P 78-48	2
米 野 太 貴 (石ヶ瀬) 濱 口 奏 介	× 5-15 3-15	× 5-15 5-15		○ 15- 5 15- 9	M 1-2 G 2-4 P 48-74	3
山 口 智 也 (くすの木) 山 谷 應 士 郎	× 3-15 2-15	× 4-15 4-15	× 5-15 9-15		M 0-3 G 0-6 P 27-90	4

6 年以下男子ダブルス 決勝トーナメント

浅 田 直 志 (くすの木) 鈴 置 啓 人	2
伊 藤 万 紘 (石ヶ瀬) 森 啓 悟	0
	15-12 15- 9

4 年 以 下 男 子 ダ ブ ル ス	野 々 山 村 居	佐 富 田	野 田 松	凌 尾 竹	山 口 内 堀	田 田	勝 敗	順 位
野 々 山 偉 織 (北 山 東 山) 村 居 心 祐	<div></div>	○ 15- 8 14-16 15- 9	○ 15-10 15- 1	○ 15- 2 15- 2	○ 15- 2 15- 1	M 4-0 G 8-1 P 134-51	1	
佐 野 深 風 (北 山 東 山) 富 田 和 希		× 8-15 16-14 9-15	○ 15- 4 14-16 15-13	○ 15- 2 15- 6	○ 15- 1 15- 6	M 3-1 G 7-3 P 137-92	2	
凌 悠 磨 (石 ケ 瀬) 松 尾 啓 都		× 10-15 1-15	× 4-15 16-14 13-15	○ 15- 7 15- 8	○ 15- 5 15- 9	M 2-2 G 5-4 P 104-103	3	
山 口 敦 也 (く す の 木) 竹 内 結 叶		× 2-15 2-15	× 2-15 6-15	× 7-15 8-15	○ 15-10 13-15 15-11	M 1-3 G 2-7 P 70-126	4	
下 田 悠 翔 (石 ケ 瀬) 堀 田 桔 平		× 2-15 1-15	× 1-15 6-15	× 5-15 9-15	× 10-15 15-13 11-15	M 0-4 G 1-8 P 60-133	5	

6 年 以下 女子 ダブルス A ブ ロ ッ ク	大 矢 小 林	濱 島 八 木	和 智 小 林	下 市 田 橋	勝 敗	順 位
大 矢 梨 珠 (石 ケ 瀬) 小 林 青 葉		○ 15- 2 15- 4	○ 15- 4 15- 5	○ 15- 4 15- 1	M 3-0 G 6-0 P 90-20	1
濱 島 芽 衣 (石 ケ 瀬) 八 木 美 春	× 2-15 4-15		○ 15- 7 15- 9	○ 15-11 15- 7	M 2-1 G 4-2 P 66-64	2
和 智 あ す な (北 山 東 山) 小 林 優 衣 菜	× 4-15 5-15	× 7-15 9-15		○ 19-17 15- 3	M 1-2 G 2-4 P 59-80	3
下 田 芽 依 (石 ケ 瀬) 市 橋 心	× 4-15 1-15	× 11-15 7-15	× 17-19 3-15		M 0-3 G 0-6 P 43-94	4

6 年 以下 女子 ダブルス B ブ ロ ッ ク	村 居 富 田	中 田 中 村	鷺 尾 竹 内	杉 太 本 田	勝 敗	順 位
村 居 彩 心 (北 山 東 山) 富 田 真 知 花		○ 15-13 15-11	○ 15- 4 15- 4	○ 15- 2 15- 7	M 3-0 G 6-0 P 90-41	1
中 田 結 菜 (石 ケ 瀬) 中 村 莉 優	× 13-15 11-15		○ 15- 6 15-12	○ 15- 8 15- 7	M 2-1 G 4-2 P 84-63	2
鷺 尾 紗 奈 (石 ケ 瀬) 竹 内 い ち か	× 4-15 4-15	× 6-15 12-15		○ 15- 6 9-15 15- 7	M 1-2 G 2-5 P 65-88	3
杉 本 あ ず さ (北 山 東 山) 太 田 さ や 夏	× 2-15 7-15	× 8-15 7-15	× 6-15 15- 9 7-15		M 0-3 G 1-6 P 52-99	4

6 年 以下 女子 ダブルス 決勝トーナメント

大 矢 梨 珠 (石 ケ 瀬) 小 林 青 葉	2
村 居 彩 心 (北 山 東 山) 富 田 真 知 花	0
	15- 7 15- 9

5 年 以下 女子 ダブルス	山 田 凌	長 谷 川 中 谷	高 村 須 本	鈴 柳 木 生	勝 敗	順 位
山 田 朱 莉 (石 ケ 瀬) 凌 明 莉		○ 15- 7 15- 7	○ 15- 0 15- 1	○ 15- 1 15- 1	M 3-0 G 6-0 P 90-17	1
長 谷 川 奈 央 (北 山 東 山) 中 谷 香 湖	× 7-15 7-15		○ 15- 6 15- 3	○ 15- 9 15- 3	M 2-1 G 4-2 P 74-51	2
高 須 唯 (北 山 東 山) 村 本 莉 子	× 0-15 1-15	× 6-15 3-15		× 10-15 13-15	M 0-3 G 0-6 P 33-90	4
鈴 木 梨 珠 (石 ケ 瀬) 柳 生 柚 果	× 1-15 1-15	× 9-15 3-15	○ 15-10 15-13		M 1-2 G 2-4 P 44-83	3

4 年以下女子ダブルス A ブ ロ ッ ク	櫻 井 大 矢	横 井 杉 本	藤 井 柏	勝 敗	順位
櫻井 心晴 (石ヶ瀬) 大矢 琉愛		○ 15- 1 15- 2	○ 15- 5 15- 2	M 2-0 G 4-0 P 60-10	1
横井 葵子 (石ヶ瀬) 杉本 優来	× 1-15 2-15		× 11-15 15-13 12-15	M 0-2 G 1-4 P 41-73	3
藤井 奏奈 (くすの木) 柏 環那	× 5-15 2-15	○ 15-11 13-15 15-12		M 1-1 G 2-3 P 50-68	2

4 年以下女子ダブルス B ブ ロ ッ ク	岡 田 小 田	野 田 荻	水 野 杉 本	奥 村 高 森	勝 敗	順位
岡田 遥花 (くすの木) 小田 咲緒		× 11-15 10-15	○ 15- 7 15- 8	○ 15- 3 15- 3	M 2-1 G 4-2 P 81-51	2
野田 結以和 (石ヶ瀬) 荻 晴音	○ 15-11 15-10		○ 15- 7 15- 5	○ 15- 1 15- 8	M 3-0 G 6-0 P 90-42	1
水野 花弥 (石ヶ瀬) 杉本 聖来	× 7-15 8-15	× 7-15 5-15		× 9-15 13-15	M 0-3 G 0-6 P 49-90	4
奥村 舞奈美 (石ヶ瀬) 高森 咲希	× 3-15 3-15	× 1-15 8-15	○ 15- 9 15-13		M 1-2 G 2-4 P 45-82	3

4 年以下女子ダブルス 決勝トーナメント

櫻 井 大 矢	心 晴 琉 愛	(石 ケ 瀬)	2
野 田 荻	結 以 晴 音	(石 ケ 瀬)	0
			15- 3 15- 1

3 年以下女子ダブルス	山 田 石 原	杉 本 小 林	鈴 置 浅 田	濱 中 島 村	濱 堀 口 田	勝 敗	順位
山田 楓乃 (石ヶ瀬) 石原 柚葉		○ 15- 0 15- 1	○ 15- 7 15- 3	○ 15- 5 15- 6	○ 15- 2 15- 5	M 4-0 G 8-0 P 120-29	1
杉本 みずき (北山東山) 小林 咲希菜	× 0-15 1-15		× 11-15 9-15	× 18-20 10-15	○ 15-13 15- 7	M 1-3 G 2-6 P 79-115	4
鈴置 紗彩 (くすの木) 浅田 志真	× 7-15 3-15	○ 15-11 15- 9		○ 15-11 15- 5	○ 15- 7 15- 7	M 3-1 G 6-2 P 100-80	2
濱島 璃子 (石ヶ瀬) 中村 華	× 5-15 6-15	○ 20-18 15-10	× 11-15 5-15		○ 15- 4 15- 9	M 2-2 G 4-4 P 92-101	3
濱口 柚希 (石ヶ瀬) 堀田 来依	× 2-15 5-15	× 13-15 7-15	× 7-15 7-15	× 4-15 9-15		M 0-4 G 0-8 P 54-120	5